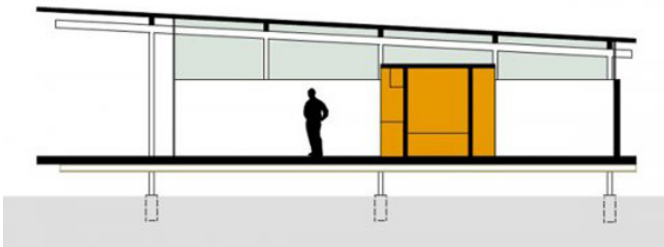
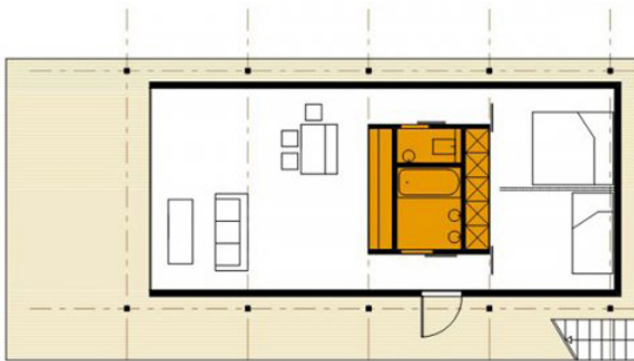


STUDIE: Innere Größe trotz minimaler Wohnfläche



Grundriss

Schnitt



Perspektive 1

Perspektive 2



Perspektive 3

Perspektive 4

Gebäudedaten:

Wohn-/Nutzfläche:

Außenmaße:

Umbauter Raum:

Bewohner:

60 m²

12 x 6 m

210 m³

1-2

Beschreibung des Projektes:

Der Entwurf zeigt Wohnen in minimalistischer Form. Das Minihaus ist für 1-2 Bewohner geeignet oder kann als Erweiterungsbau oder Einliegerwohnung genutzt werden. Auf nur 60 m² bietet es alles, was man zum Wohnen braucht: einen großzügigen, offenen Wohn-, Koch- und Essbereich, sowie 1-2 Schlafräume. Dabei zeigt der Innenraum erstaunliche Geräumigkeit und Komfort. In einer frei in den Raum gestellten, 2.2 m hohen Box, sind alle fest eingebauten Einrichtungen: Küche, WC, Bad und Einbauschränke untergebracht; so dass die Wohn- und Schlafräume eine freie Grundfläche aufweisen.

Die Südseite des Gebäudes ist komplett verglast und verbindet optisch den Wohnbereich mit der Terrasse. Die umlaufende, obere Festverglasung lässt das Dach schweben und verhindert ein beengtes Raumgefühl.

[zum nächsten Projekt](#) ...